

Serbian

50
IO

UPUTSTVA ZA UPOTREBU INTEX®

QuickFill™ Mala punjiva vazдушna pumpa

Model AP637 5V --- 2A Punjiva baterija

PROČITAJTE I SLIJEDITE UPUTE PRIJE UPOTREBE OVOG PROIZVODA



UPOZORENJE

- Samo za upotrebu od strane odraslih.
- Decu treba da se nadzire kako biste se uvjerali da se ne igraju aparatom.
- Ne uranjati u vodu ili izlagati aparat kiši ili vodi.
- Ne usmjeravati mlaz direktno prema licu ili tijelu.
- Ne koristiti duže od 10 minuta odjednom. Odspojiti i ostaviti da se oladi najmanje 10 minuta.
- Odspojite aparat kada nije u upotrebi.
- Ne metati predmete u otvor za dovod ili odvod zraka. Ne zatvarati rupe i otvore za prozračivanje.
- Uređaj mogu koristiti samo deca starija od 8 godina i osobe sa smanjenim fizičkim, psihičkim ili mentalnim sposobnostima ili sa manjkom znanja i iskustva ukoliko su pod nadzorom ili su prethodno upoznati sa bezbednim načinom upotrebe i razumeju štetu koja može nastati.
- Deca se sa uređajem ne smeju igrati.
- Čišćenje i održavanje može biti samo pod nadzorom.
- Ovaj aparat nije predviđen za upotrebu od strane osoba (uključujući djecu) sa smanjenim fizičkim, osjetilnim ili mentalnim sposobnostima ili nedostatkom iskustva i znanja, osim ako im je dala dopuštenje ili im je objasnila upotrebu aparata osoba odgovorna za njihovu bezbednost.

SLIJEDITE OVA PRAVILA I SVE UPUTE KAKO BISTE IZBEGLI OŠTEĆENJE IMOVINE, STRUJNI UDAR, OPEKLINE I DRUGE OZLJEDE.

SAČUVAJTE OVA UPUTSTVA

Strana 1



OPREZ!

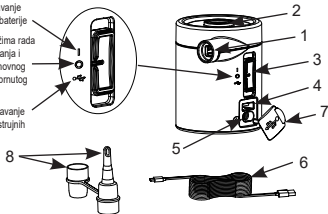
50
IO

- Kako bi se smanjila opasnost od strujnog udara, ne izlažite kiši. Pohranite u zatvorenom prostoru.

Naduavanje/izduvanje pomoću unutrašnje baterije

ISKLJUČIVANJE režima rada naduavanja/izduvanja i UKLJUČIVANJE ponovnog punjenja baterije ili obrnuto punjenje baterije.

Naduavanje/izduvanje pomoću eksternih strujnih adaptera



OPIS DELOVA:

1. PRIKLJUČAK ZA NADUVAVANJE
2. PRIKLJUČAK ZA IZDUVAVANJE
3. PREKIDAČ
4. USB UTIČNICA ZA OBRNUTO PUNJENJE (TIP A)
5. USB UTIČNICA (TIP C)
6. USB KABL
7. POKLOPAC ZA UTIČNICE
8. MLAZNICE

NAPOMENA: Crteži služe samo za ilustraciju. Stvarni proizvod se može razlikovati od prikazanog. Ilustracije ne odražavaju stvarne mere.

Opšte informacije:

- Za punjenje baterije i rad vazdušne pumpe je potreban eksterni strujni adapter (nije u opsegu isporuke).
- Vodite računa da izlaz eksternog strujnog adaptera, poput USB zidnog punjača, prenosivog USB punjača, automobilskog punjača od 12V ili USB porta bude nominalno 5V / 2A ili više, za optimalan rad.
- Preporučujemo da prvo punjenje traje 5,5 sati ili tokom noći pomoću USB zidnog punjača od 5V / 2A ili više.
- Maksimalni protok vazduha: 200 (l/min.) / 7,1 (CFM) kada je baterija potpuno napunjena.
- **Izlazni napon / nominalna struja USB utičnice za obrnuto punjenje tipa A: 5V / 1,5A.** Pogodna je za punjenje mobilnih uređaja kao što su pametni telefoni i tableti.
- Pumpa je pogodna za naduavanje predmeta čija ukupna zapremina zraka ne prelazi 1,6 m³ / 55 ft³, kao što su lopte za plažu na naduavanje, prstenovi za plivanje, tube, igračke za vožnju po vodi, dečiji plovci, bazeni za bebe, zračne prostirke ili ležaljke za pojedinačne ili dvostruke korisnike, queen size zračni krevet jedne visine ili prostirke za kampiranje.
- Baterije su trajno hermetički zatvorene u pumpi i ne mogu da se vade ili menjaju. Baterije ponovo napunite kako pumpa slabi zbog upotrebe. Nemojte čekati da se baterije potpuno isprazne.
- Vazdušnu pumpu i njene baterije nemojte da odlažete u vatru. Za uputstva o pravilnom odlaganju u otpad pogledajte lokalne propise.
- U položaju „O“ pumpa se ISKLJUČUJE i to je položaj režima rada PONOVRNOG PUNJENJA.
- Držite podalje od topline ili direktnog sunčevog svetla.
- Održavanje vazdušne pumpe nije potrebno. Vazdušna pumpa nema delove koje može da servisira korisnik.

SAČUVAJTE OVA UPUTSTVA

Strana 2

UPUTSTVA ZA PUNJENJE/PONOVNO PUNJENJE I OBRNUTO PUNJENJE

1. Umetnite mali kraj USB kabela u malu USB utičnicu (tip C). Pogledajte sl. (1).

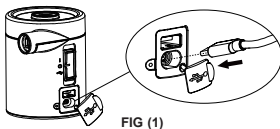
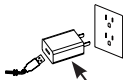


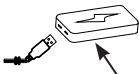
FIG (1)

2. Priključite drugi kraj USB kabela na jedan od sledećih eksternih strujnih adaptera (nije u opsegu isporuke):
- USB zidni punjač nominalnog napona od 5V / 2A ili više. Pogledajte sl. (2).
 - Prenosni USB punjač nominalnog napona od 5V / 2A ili više. Pogledajte sl. (3).
 - Punjač za automobil od 12V nominalnog napona od 5V / 2A ili više. Pogledajte sl. (4).
 - USB priključak nominalnog napona od 5V / 2A ili više. Pogledajte sl. (5).



USB zidni punjač

FIG (2)



Prenosni USB punjač

FIG (3)



Punjač za automobil od 12V

FIG (4)



5V/2A USB priključak

FIG (5)

3. Za punjenje/ponovno punjenje baterija gurnite prekidač u položaj „0“. Pogledajte sl. (6). Uklonite USB kabl kada se pumpa potpuno napuni. Svetlosni indikator svetli crveno tokom režima rada punjenja, a zeleno kada je baterija potpuno napunjena.

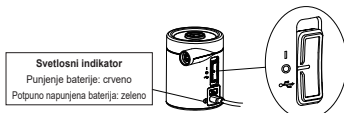


FIG (6)

SAČUVAJTE OVA UPUTSTVA

Strana 3

4. **Obrnuto punjenje:** uverite se da je baterija pumpe potpuno napunjena, uklonite USB kabl tipa C iz pumpe i gurnite prekidač u položaj „O“. Priključite USB kabl tipa A za mobilne uređaje u USB utičnicu tipa A na pumpi, a drugi kraj kabla priključite na svoj mobilni uređaj. Pogledajte sl. (7).
NAPOMENA: Funkcija obrnutog punjenja neće raditi ako se baterija pumpe puni u isto vreme. Uverite se da je USB utičnica tipa C odvojena.

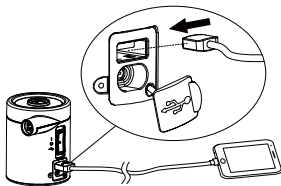


FIG (7)

UPUTSTVO ZA UPOTREBU

Za naduvavanje ili izduvavanje velikih proizvoda kao što su vazdušni dušeci ili ležaljke za jednog ili za dva korisnika, veliki vazdušni krevet u jednoj visini ili prostirke za kampovanje, možda neće biti potrebna dodatna mlaznica. Konektor za naduvavanje vazdušne pumpe može da se postavi direktno u ventil za naduvavanje. Ako je potrebna mlaznica, upotrebljavajte mlaznicu veličine koja najbolje odgovara proizvodu, a zatim pratite sledeća uputstva.

Naduvavanje ili izduvavanje pomoću potpuno napunjene baterije (bez eksternih strujnih adaptera):

1. Ako je potrebno, pričvrstite odgovarajuću mlaznicu na konektor za naduvavanje ili izduvavanje i držite pumpu uz ventil za naduvavanje na predmetu koji želite da naduvate ili izduvate. Pogledajte sl. (8).
2. Za rad pumpe gurnite prekidač u položaj „I“. Pogledajte sl. (9). Za isključivanje pumpe nakon naduvavanja ili izduvavanja proizvoda na željeni nivo, gurnite prekidač u položaj „O“. Pogledajte sl. (10).



NADUVAVANJE

FIG (8)

IZDUVAVANJE

FIG (9)

FIG (10)

SAČUVAJTE OVA UPUTSTVA

Naduvavanje ili izduvavanje pomoću eksternog strujnog adaptera (nije u opsegu isporuke):


1. Ako je potrebno, pričvrstite odgovarajuću mlaznicu na konektor za naduvavanje ili izduvavanje i držite pumpu uz ventil za naduvavanje na predmetu koji želite da naduvate ili izduvate. Pogledajte sl. (8).
2. Umetnite mali kraj USB kabela u malu USB utičnicu (tip C). Pogledajte sl. (11).
3. Priključite drugi kraj USB kabela na jedan od sledećih eksternih strujnih adaptera (nije u opsegu isporuke). Pogledajte sl. (2-5).
4. Za rad pumpe gurnite prekidač u položaj „“. Pogledajte sl. (12). Za isključivanje pumpe nakon naduvavanja ili izduvavanja proizvoda na željeni nivo, gurnite prekidač u položaj „O“. Pogledajte sl. (13).



FIG (11)

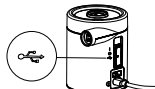


FIG (12)

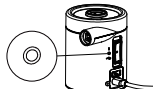



FIG (13)

SKLADIŠTENJE

1. Vodite računa da USB kabl ne bude uvrnut, savijen ni zavezan u čvor. Labavo smotajte USB kabl i vratite pumpu, USB kabl i mlaznice u ambalažu kad nisu u upotrebi.
2. Kada uređaj nije u upotrebi ili tokom dugotrajnog skladištenja, uvek gurnite prekidač u položaj „“ da izbegnete oštećenje baterije.
3. Da biste zaštitili bateriju i produžili njen životni vek, vodite računa da bateriju napunite pre dugotrajnog skladištenja, a zatim je punite svaka 3 meseca.

SAČUVAJTE OVA UPUTSTVA

Strana 5

UOBIČAJENI PROBLEMI SA BAZENOM

PROBLEM	UZROK	REŠENJE
Vazдушna pumpa ne radi	<ul style="list-style-type: none"> • Pumpa radi kontinuirano 30 minuta, aktiviran je sistem za zaštitu motora. • Snaga baterije je prestaba. 	<ul style="list-style-type: none"> • Isključite i odspojite USB kabel iz pumpe. Sačekajte 10 minuta pre ponovnog pokretanja pumpe. • Ponovo napunite bateriju.
Predmet nije potpuno naduvan nakon 6-7 minuta naduvavanja	<ul style="list-style-type: none"> • Predmet za naduvavanje je prevelik. • Zračni ventil za naduvavanje predmeta nije potpuno otvoren tijekom napuhavanja. • Amperaža (A) eksternog strujnog adaptera/izlazne snage napajanja je manja od 2A. 	<ul style="list-style-type: none"> • Koristite drugu zračnu pumpu sa većim kapacitetom protoka zraka. • Koristite šiljastu mlaznicu da do kraja otvorite zračni ventil tijekom napuhavanja. • Uverite se da je izlazna snaga eksternog strujnog adaptera, kao što je USB zidni punjač, prenosni USB punjač, punjač za automobil od 12V ili USB priključak nominalnog napona od 5V / 2A ili više.

INTEX® ©2023 Intex Marketing Ltd. - Intex Development Co. Ltd. - Intex Recreation Corp. All rights reserved/Tous droits réservés/Todos los derechos reservados/Alle Rechte vorbehalten. Printed in China/Imprimé en Chine/Impreso en China/Gedruckt in China.
 ®™ Trademarks used in some countries of the world under license from®™ Marques utilisées dans certains pays sous licence de/Marcas registradas utilizadas en algunos países del mundo bajo licencia de/Warenzeichen verwendet in einigen Ländern der Welt in Lizenz von/Intex Marketing Ltd. to/a/a/an Intex Development Co. Ltd., Hong Kong & Intex Recreation Corp., P.O. Box 1440, Long Beach, CA 90801 • Distributed in the European Union by/Distribué dans l'Union Européenne par/Distribuido en la unión Europea por/Vertrieb in der Europäischen Union durch/Intex Trading B.V., Ettenseweg 46, 4706 PB Roosendaal - The Netherlands
 • Distributed in the UK by Unitek Service (UK) Limited, 21 Holborn Viaduct, London EC1A 2DY, UK. www.intexcorp.com

SAČUVAJTE OVA UPUTSTVA

Strana 6