

INTEX® KORISNIČKI PRIRUČNIK

RAZNOBOJNA LED PRSKALICA ZA BAZEN

Model SCL306

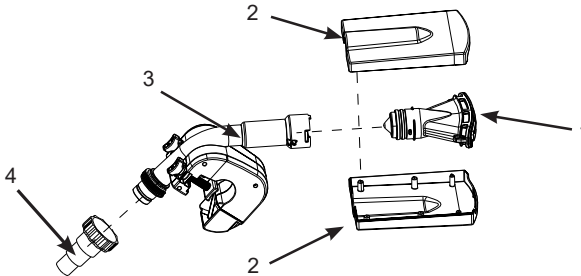
PROČITAJTE I SLIJEDITE UPUTE PRIJE UPOTREBE OVOG PROIZVODA

⚠ UPOZORENJE

- Samo odrasle osobe smeju sastavljati i rastavljati ovaj proizvod.
- Ovaj proizvod nije igračka. Ne dozvolite deci da koriste ovaj proizvod.
- Nikada nemojte da grabate, povlačite, gurate, naslanjate se na nju ili da ometate rad prskalice.
- Uverite se da su svi šarafi stega, adapter A i crevo dobro učvršćeni.
- Ovaj proizvod treba upotrebljavati u svrhe opisane u priručniku!

NEPOŠTIVANJE OVIH UPOZORENJA KAO I UPUTSTAVA ZA MONTAŽU I KORIŠĆENJE MOŽE DA REZULTIRA OZBILJNIM OZLEDMA, UTAPANJEM ILI OŠTEĆENJEM IMOVINE.

KARAKTERISTIKE DELOVA



NAPOMENA: Crteži služe samo za ilustraciju. Stvarni proizvod se može razlikovati od prikazanog. Ilustracije ne odražavaju stvarne mere.

REFERENTNI BROJ	OPIS	KOLIČINA	BROJ REZERVNIH DELOVA
1	Set glave prskalice	1	12273
2	Gornji i donji poklopac sa kompletom šarafa	1	12272
3	Stega prskalice sa šarafima	1	12280
4	Adapter A	1	10849

©2025 Intex Marketing Ltd. - Intex Development Co. Ltd. - Intex Recreation Corp. All rights reserved/Tous droits réservés/Todos los derechos reservados/Alle Rechte vorbehalten. Printed in China/Imprimé en Chine/Impreso en China/Gedruckt in China.
 ®™ Trademarks used in some countries of the world under license from/®™ Marques utilisées dans certains pays sous licence de/Marcas registradas utilizadas en algunos países del mundo bajo licencia de/Warenzeichen verwendet in einigen Ländern der Welt in Lizenz von/ Intex Marketing Ltd. to/à/an Intex Development Co. Ltd., Hong Kong & Intex Recreation Corp., P.O. Box 1440, Long Beach, CA 90801 • Distributed in the European Union by/Distribué dans l'Union Européenne par/Distribuido en la unión Europea por/Vertrieb in der Europäischen Union durch/Intex Trading B.V., Eitensweg 46, 4706 PB Roosendaal – The Netherlands • Distributed in the UK by Unisex Service (UK) Limited, 124 City Road, London, England, EC1V 2NX, UK.
www.intexcorp.com

INTEX®

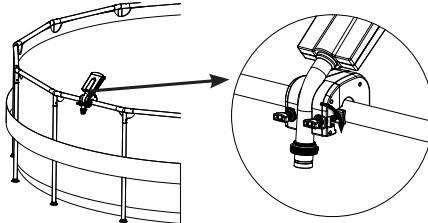
SAČUVAJTE OVA UPUTSTVA

Općenito

- Održavanje vazdušne pumpe nije potrebno.
- Odgovara na sve okrugle i pravougaone bazene sa Metal Frame okvirom i bazene sa Ultra Frame okvirom (nije prikladno za Easy Set, Oval i Panel bazene).
- Ugrađeni hidro generator napaja LED svetla. Nisu potrebne baterije niti električni priključak.
- Svetla u 3 boje: crvena, plava i zelena. Postavljeno na 10 sekundi između izmena boja. Najbolje se vidi po noći kada je slaba svetlost.
- Potrebna stopa protoka pumpe: 3,785-12,112 L/h (1,000-3,200 gph). Potrebna stopa protoka sistema: 2,271- 7,570 L/h (600-2000 gph).
- Pre montaže bazen treba da bude montiran i napunjen vodom.
- Uklonite prskalicu pre pokrivanja bazena.
- Kada se me koristi, maknite je sa bazena i spremite na sigurnom zatvorenom mestu.
- Za uputstva oko problema s bazenom i pumpom filtera pogledajte korisnički priručnik.

Uputstvo za sastavljanje

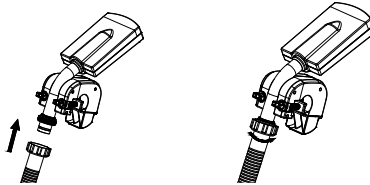
1. Postavite stegu prskalice preko željene gornje šipke metalnog okvira bazena, unutar dohvata povratnog creva pumpe filtera i rukom zategnite šarafe stege. Vidi sliku 1.



SLIKA (1)

2. Za pumpe filtera sa crevom od 38 mm (1.5 in) i klip ventilom:

- a) Isključite pumpu filtera, zatvorite dovod klip ventila i odvojite povratno crevo pumpe (od pumpe do bazena) od dovoda klip ventila.
- b) Učvrstite povratno crevo pumpe direktno na dovod prskalice. Vidi sliku 2. Isključite/iskopčajte pumpu filtera.

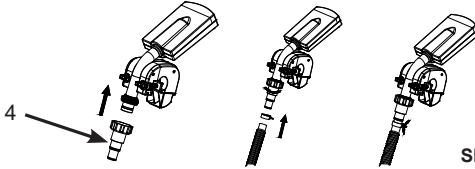


SLIKA (2)

SAČUVAJTE OVA UPUTSTVA

3. Za pumpe filtra sa crevom od 32 mm (1.25 in):

- Isključite/iskopčajte pumpu filtera, začepite otvor dovoda iznutra bazena kako bi se sprečilo da voda teče van, odspojite povratno crijevo pumpe (od pumpe do bazena) od otvora dovoda bazena.
- Pričvrstite adapter A (4) na dovod prskalice, a zatim spojite povratno crevo pumpe na adapter. Vidi sliku 3. Isključite/iskopčajte pumpu filtera.



SLIKA (3)

Održavanje I Skladištenje

- Redovito proveravajte sve delove u pogledu znakova oštećivanja ili naprezanja. Oštećene delove zamenite odmah.
- Za čišćenje mrlja i tragova zemlje koristite spužvu i vodu.
- Rastavite proizvod kada temperatura padne ispod 5°C (41°F) sledeći uputstva za montažu obrnutim redosledom, ispraznite vodu iz prskalice i pre skladištenja proverite jesu li svi delovi potpuno suhi.
- Proizvod i sav pribor spremite na suhom mestu gde je raspon temperature između 0° – 40°C (32° – 104°F).
- Originalno pakovanje možete iskoristiti za skladištenje.

PROBLEM	REŠENJE
LED svetlo je isključeno/treperi	<ul style="list-style-type: none"> Uvjerite se da pumpa filtera radi i spojite LED prskalicu bazena na povratno crevo vode. Pogledajte poglavlje "Montaža". Proverite je li protok pumpe unutar određenog raspona. Ako je protok niži od 2,271 L/h, montirajte pumpu sa višom stopom protoka. Čistite ili zamenite uložak filtera pumpe. Ako koristite filter peska, proverite ima li nakupljenog peska pa ga očistite ispiranjem. Koristite crevo za polivanje za pranje otvora glave prskalice. Proverite dali se u glavi prskalice nakupilo peska ili taloga. Kontaktirajte Intex korisnički servis.
Kaskadni efekat vode bazena	<ul style="list-style-type: none"> Prstima obrišite prljavštinu sa otvora glave prskalice. Efikasnost ovisi o stopi protoka pumpe filtera. Ukoliko još uvek niste zadovoljni kaskadnim efektom, preporuča se da pumpa filtera s većom brzinom protoka. Isključite pumpu i proverite da li ima peska i prljavštine u urezu otvora prskalice za vodu. Za uklanjanje prljavštine ili začepljenja upotrebite malu četku ili čačalicu.
Voda prska izvan bazena	<ul style="list-style-type: none"> Efikasnost ovisi o stopi protoka pumpe filtera. Zamenite pumpu na onu sa manjom stopom protoka.

SAČUVAJTE OVA UPUTSTVA

OGRANIČENA GARANCIJA

285
IO

Vaša raznobojna LED prskalica za bazen proizvedena je od najkvalitetnijih materijala i od strane najkvalitetnijih radnika. Pre izlaska iz fabrike svi se Intexovi proizvodi pregledaju kako bi se utvrdilo da nisu oštećeni. Ova ograničena garancija važi samo za raznobojna LED prskalica za bazen.

Ova ograničena garancija je dodatak, a ne zamena, za vaša zakonska prava i pravne lekove. U meri u kojoj ova garancija nije u skladu sa bilo kojim od vaših zakonskih prava, ono ima prednost. Na primer, potrošački zakoni u Evropskoj uniji osiguravaju zakonska prava garancije uz pokrivenost koju dobivate putem ove ograničene garancije: informacije o potrošačkim pravima u EU molimo potražite na web stranici Evropskog centra za potrošače na http://ec.europa.eu/consumers/ecc/contact_en/htm.

Odredbe ove ograničene garancije primenjuju se samo u slučaju originalnog kupca i garancija nije prenosiva. Ova ograničena garancija vredi za period od 1 godina od datuma inicijalne kupovine ili isporuke, šta nastupi kasnije. Originalnu potvrdu o kupovini (račun) čuvajte zajedno sa priručnikom, jer je kod reklamacija na osnovu garancije potrebno imati dokaz o kupovini. U suprotnom je ograničena garancija nevažeća.

Ako ustanovite tvornički nedostatak unutar raznobojna LED prskalica za bazen tokom perioda garancije, molimo da kontaktirate odgovarajući Intex servisni centar naveden u odeljku »Ovlašćeni servisni centri«. Ako artikl vratite u skladu sa uputstvima servisnog centra Intex, servisni centar će artikl pregledati i utvrditi punovažnost zahteva. Ako je predmet pokriven odredbama garancije, artikl će biti popravljen ili besplatno zamenjen istim ili uporedivim artiklom (po izboru kompanije Intex).

Osim ove garancije i drugih zakonskih prava u vašoj zemlji, ne podrazumevaju se nikakve daljnje garancije. U meri u kojoj je to moguće u vašoj zemlji, kompanija Intex ni u kojem slučaju neće biti odgovorna vama ili bilo kojoj trećoj strani za direktne ili posledične štete koje proizlaze iz upotrebe vašeg raznobojna LED prskalica za bazen, niti radnje kompanije Intex kao niti njezinih predstavnika i zaposlenika (uključujući i proizvodnju artikla). U nekim zemljama ili nadležnostima nije dozvoljeno isključivanje ili ograničavanje slučajnih ili posledičnih šteta, pa se gore navedeno ograničenje ili isključivanje možda ne odnosi na vas.

Vodite računa o tome da se ova ograničena garancija ne primenjuje u sledećim okolnostima:

- Ako raznobojna LED prskalica za bazen postane predmet nemara, nenormalne upotrebe ili primene, nesreće, nepravilnog rada, nepravilnog napona ili struje suprotne uputama, nepravilnog održavanja ili skladištenja;
- Ako raznobojna LED prskalica za bazen postane predmet štete okolnostima uzrokovanim izvan kontrole kompanije Intex, uključujući, ali ne ograničavajući se na, obično trošenje i oštećenja uzrokovanih izlaganjem požaru, poplavi, smrzavanju, kiši ili drugim spoljnim silama okoliša;
- U slučaju upotrebe delova i komponenti koji nisu nabavljeni preko kompanije Intex; i/ili.
- Vršanjem neovlašćenih izmena, popravaka ili rastavljanjem raznobojna LED prskalica za bazen od strane nekoga izvan osoblja servisnog centra tvrtke Intex.

Ova garancija ne pokriva povrede osoba ili oštećenje imovine.

Pažljivo pročitajte Uputstva za upotrebu i sledite sva uputstva u svezi pravilne upotrebe i održavanja vašeg raznobojna LED prskalica za bazen. Uvek proverite svoj proizvod pre upotrebe. Usled nepoštivanja uputa garancija može da se poništi.

SAČUVAJTE OVA UPUTSTVA